

# 02

La lettre  
d'info  
du projet

Décembre 2016



## De chez vous au métro



Vue schématique du prolongement de la RD10  
(un des sujets de la concertation).

## MERCI POUR VOTRE PARTICIPATION!

Du 9 mai au 19 juin 2016, nous sommes allés à la rencontre des habitants, usagers, entreprises, associations et salariés du territoire dans le cadre de la concertation sur le projet Altival. Vous avez été plus de 540 à vous mobiliser sur ce projet de transport en bus entre Ormesson-sur-Marne et Noisy-le-Grand et nous tenons

à vous remercier pour votre soutien. La grande majorité d'entre vous s'est exprimée en faveur d'Altival, notamment car c'est un projet qui doit permettre une meilleure desserte du territoire et d'améliorer vos déplacements quotidiens. Vos avis et vos besoins concrets constituent le bilan de la concertation

et contribuent à construire un projet utile à tous qui va voir sa phase d'études se poursuivre. Ce bilan a été approuvé à l'unanimité par le Conseil départemental du Val-de-Marne en octobre dernier. Nous avons souhaité, à travers cette lettre, partager avec vous les principaux enseignements issus de vos contributions.



**Valérie Péresse**

Présidente de la Région Île-de-France  
Présidente du STIF

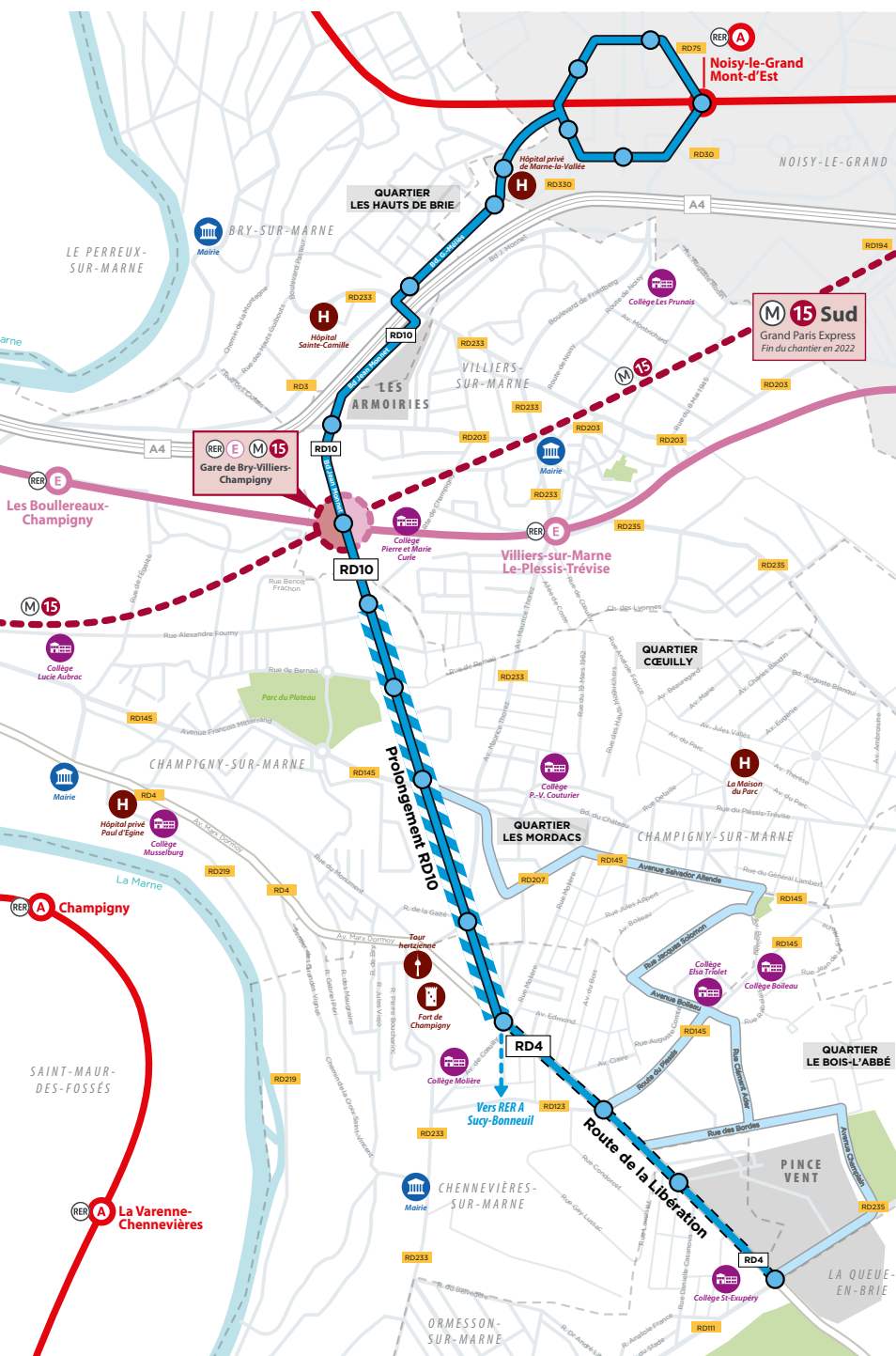


**Christian Favier**

Sénateur  
Président du Conseil départemental  
du Val-de-Marne

# CARTE DES AMÉNAGEMENTS PROPOSÉS

# VOTRE PARTICIPATION



## LE TRACÉ DU PROJET ALTIVAL

- Création d'un couloir de bus (site propre), aménagements pour les vélos et les personnes à mobilité réduite
- Prolongement de la RD10 vers le sud
- Aménagement simple pour le bus
- En débat dans la concertation : création d'un couloir de bus et réaménagement de la voirie
- Projet d'extension
- Stations de la partie principale du tracé : principes d'implantation

Plus de 540 citoyens et acteurs de la vie locale se sont exprimés sur le projet à travers les rencontres aux arrêts de bus et à proximité des lieux de vie, les ateliers de travail avec les habitants, les rencontres avec les entreprises, les réunions publiques, le coupon-réponse attaché au dépliant de la concertation et le formulaire en ligne sur le site Internet dédié.

Habitants, usagers des transports en commun, associations, collectivités, salariés et entreprises, vous avez participé à la concertation sur le projet Altilval et à travers différentes modalités :

## RÉPARTITION DES MODES DE CONTRIBUTIONS

Cartes T et courriers



Rencontres de proximité



Réunions publiques



Internet



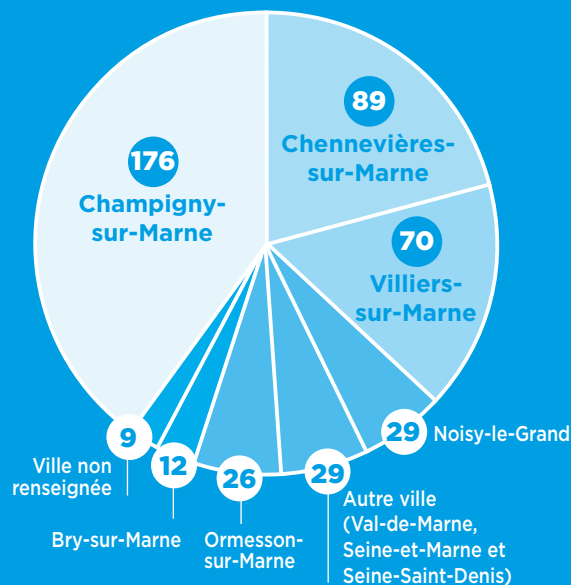
Ateliers



Rencontres entreprises



## NOMBRE D'AVIS EXPRIMÉS PAR VILLE



# LE BILAN DE LA CONCERTATION

## Votre adhésion au projet est réaffirmée

À travers votre participation et vos contributions durant la concertation, la majorité d'entre vous (92 %) s'est déclarée favorable à la création d'Altival.

Votre soutien confirme les résultats de l'étude menée en début d'année portant sur vos attentes en matière de transports et de déplacements.

Vous êtes favorables au tracé d'Altival, entre Ormesson-sur-Marne et Noisy-le-Grand, incluant le prolongement du boulevard Jean-Monnet (RD10) et le réaménagement de la route de la Libération (RD4). Le budget (102 millions d'euros HT) nécessaire à la création d'Altival et au prolongement de la RD10 a suscité peu de réactions et de questions. Vos interrogations ont porté le plus souvent sur l'adaptation des lignes de bus.

Pendant ce temps de concertation, vous avez exprimé vos avis, vos recommandations et aussi vos réserves. En voici les principaux enseignements.



*L'utilité d'Altival,  
c'est des déplacements plus  
rapides et des accès au  
métro et aux RER facilités.*

*Un habitant d'Ormesson-sur-Marne*







## Le principe d'un couloir de bus approuvé

Pour vous, l'un des principaux intérêts du projet est la création d'un couloir de bus entre Ormesson-sur-Marne et Noisy-le-Grand. Vous y êtes favorables car cet aménagement diminuera vos temps de trajet.

► **Vous êtes favorables au prolongement de la RD10** dans un cadre paysager agréable. Le couloir de bus vous semble prioritaire sur cette nouvelle route pour améliorer vos trajets et pour favoriser les transports collectifs.

« Les aménagements prévus sur la RD10 vont augmenter la rapidité des liaisons vers le métro et le RER.

*Un habitant de Chennevières-sur-Marne*

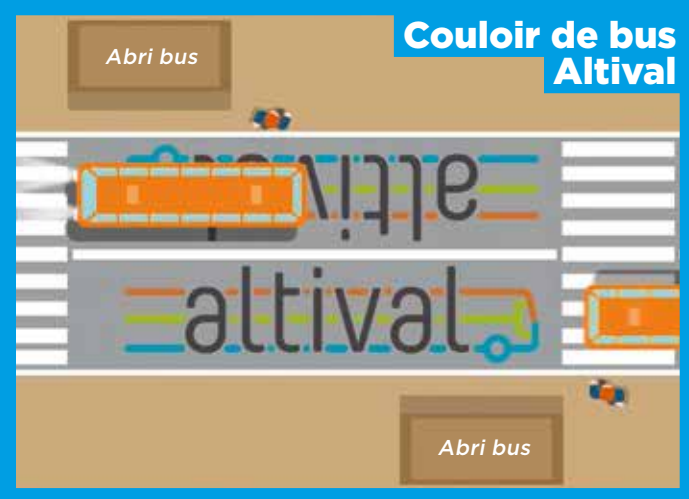
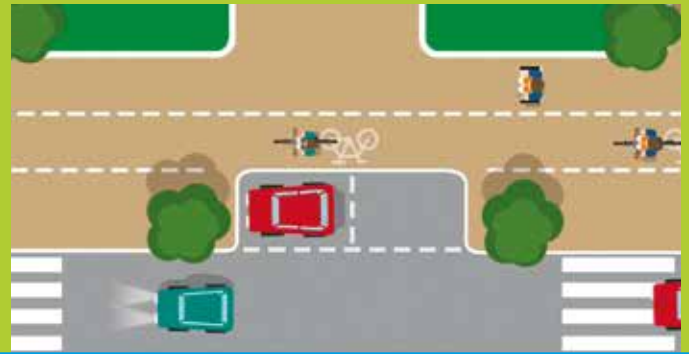
« Le prolongement de la RD10 et la création d'un couloir de bus sur la route de la Libération sont complémentaires et indispensables pour éviter les bouchons et les retards.

*Un habitant d'Ormesson-sur-Marne*

► **Sur la route de la Libération (RD4), la création d'un couloir de bus vous semble nécessaire**, tout comme le partage de la route par tous les usagers dans un cadre paysager respectueux de l'environnement. Vous préconisez de porter une attention particulière aux impacts possibles d'un élargissement de la voie, tels que des expropriations, et des perturbations liées aux travaux.

« La circulation sur la RD4 doit être paisible, sécurisée et agréable, en végétalisant les axes de circulation par exemple.

*Une habitante d'Ormesson-sur-Marne*



Vue schématique du partage de la route entre tous les usages.

► **Ces aménagements sont fortement attendus par les habitants** des quartiers du Bois-l'Abbé et des Mordacs, ainsi que plus largement par ceux des villes de Chennevières et d'Ormesson. Actuellement moins bien reliés aux transports en commun, vous attendez des trajets plus rapides au quotidien.

« Altival va permettre de rejoindre la gare du RER et du futur métro plus facilement, et de la rendre accessible à tous.

*Un habitant de Champigny-sur-Marne*

► **Certains d'entre vous demandent d'approfondir les études sur le prolongement vers Sucy-Bonneuil.** D'autres proposent un prolongement au-delà du centre commercial de Pince-Vent vers La Queue-en-Brie et Le Plessis-Tréville.

« Il faut également relier le RER de Sucy.

*Un habitant de Chennevières-sur-Marne*

## Les accès au métro et aux RER attendus

Vous avez majoritairement déclaré que la liaison vers la future gare de Bry-Villiers-Champigny (qui accueillera la ligne 15 du métro puis le RER E) et la gare de Noisy-le-Grand-Mont-d'Est (RER A) vous sera utile.

► Vous estimez qu'Altival améliorera vos trajets vers Paris et l'Île-de-France.

*Ça va me faire gagner du temps ! Actuellement, je mets 1 h 30 pour aller travailler de Champigny à Boulogne. Une ligne de bus pour aller direct au métro, c'est vraiment le top !*

*Une habitante du quartier de Bois-l'Abbé*

## De nouveaux choix pour vos déplacements

Selon vous, Altival sera utile car il vous permettra un plus grand choix dans vos trajets. En diversifiant les accès aux transports en commun, Altival améliorera la desserte de votre territoire.

► Avec Altival, vous imaginez d'autres façons de vous déplacer.

*Le choix des modes de transport m'incitera à prendre de moins en moins la voiture.*

*Un habitant de Noisy-le-Grand*

► Pour vous, la réussite d'Altival est fortement liée à **une offre de bus adaptée à vos besoins en matière de destination, de fréquence et d'horaires**. Le Département s'engage à transmettre au STIF, pilote de la réorganisation des lignes de bus, l'ensemble de vos attentes exprimées lors de la concertation.

► Vous êtes également **nombreux à demander que votre ligne de bus se rabatte rapidement sur le tracé principal, en particulier les usagers des lignes de bus 208 et 308**. Dans le quartier de Cœuilly, vous souhaitez aussi rejoindre Altival.

*C'est un bon projet, car il est important que les habitants aient le choix pour leurs déplacements.*

*Un habitant du quartier des Mordacs*

*Quels moyens de transport de Cœuilly à Altival ? Des navettes ?*

*Un habitant de Cœuilly à Champigny-sur-Marne*

*Altival permettra d'élargir mon périmètre de mobilité professionnelle et de désenclaver certains quartiers, améliorant ainsi la vie de leurs habitants.*

*Un habitant du quartier des Mordacs*

## Altival approuvé par les acteurs économiques locaux

Les entreprises situées à proximité du tracé sont convaincues de son intérêt pour les déplacements de leurs salariés. Elles portent une attention particulière à la future réorganisation des lignes de bus pour qu'elles soient aussi adaptées aux besoins des salariés.

► Lors des rencontres avec les entreprises, **le besoin de bus tôt le matin et tard en fin de journée a été identifié** pour les employés ayant des horaires contraints. C'est le cas par exemple, de certains employés du magasin Ikea de Villiers-sur-Marne qui commencent leur journée à 4 heures du matin. Les entreprises du centre commercial Pince-Vent ont estimé qu'Altival facilitera les déplacements de leurs employés actuels et futurs.

► Les entreprises implantées dans la zone industrielle de Chennevières-sur-Marne, qui regroupe près de 2 000 emplois, ont précisé **le fort besoin de développer les transports en commun à cet endroit** tout en maintenant les accès pour les automobilistes.

### LES DÉPLACEMENTS À VÉLO À FAVORISER



Vos avis traduisent **une forte attente concernant la réalisation d'aménagements cyclables** le long du tracé et à proximité, incluant des stationnements pour les vélos. Vous estimez que ces aménagements sont nécessaires, en particulier pour bénéficier d'un accès direct aux gares.

*Le projet me sera utile si je peux accéder à la gare de Bry-Villiers-Champigny à vélo.*

*Un habitant de Bry-sur-Marne*

*Altival sera utile grâce aux couloirs de bus et aux pistes cyclables pour aller au travail.*

*Un habitant de Champigny-sur-Marne*



Les participants aux ateliers ont émis le souhait de voir leurs lignes de bus se rabattre sur le tracé Altival, en particulier les bus 208 et 308.

## ZOOM SUR LA DÉMARCHE MENÉE LORS DES ATELIERS

Vous avez été plus d'une trentaine à participer aux ateliers de travail. Pendant ces moments d'échange, vous avez été amenés à réfléchir collectivement et en détail sur le projet, sur la nouvelle rue prolongeant le boulevard Jean-Monnet (RD10) et sur les aménagements à réaliser route de la Libération (RD4). Au cours de ce travail vous avez identifié que la priorité doit être donnée aux bus en favorisant la création d'un couloir (site propre), d'Ormesson-sur-Marne à Noisy-le-Grand. Toutefois, vous soutenez qu'il est important de maintenir un équilibre entre tous les usagers sur ces routes : bus, vélos, voitures et piétons.

## À RETENIR

Durant la concertation, vous vous êtes majoritairement exprimés favorablement à Altival tout en formulant des recommandations à prendre en compte dans la poursuite du projet, telles que :

- la réorganisation précise des lignes de bus circulant aujourd'hui à proximité pour faciliter les accès à Altival,
- le fort besoin de liaisons cyclables de qualité,
- les impacts environnementaux du projet,
- le prolongement vers Sucy-Bonneuil,
- le déroulement des travaux.

En intégrant vos avis et vos besoins, le Département entame à présent les études qui permettront de préciser le projet et sa faisabilité. Elles seront conduites en lien avec le STIF, autorité organisatrice des transports en Ile-de-France et pilote de la réorganisation des lignes de bus.

À l'issue de ces études, une enquête publique sera menée en 2018, au cours de laquelle vous pourrez vous exprimer à nouveau sur le projet.

Retrouvez l'intégralité du bilan sur [www.altival.fr](http://www.altival.fr)



## LE CALENDRIER

### Octobre 2015

Approbation du projet par le Stif

### Printemps 2016

Concertation avec la population



### Automne 2016

Bilan de la concertation

### 2017 - 2018

Poursuite des études

### 2018 - 2019

Enquête publique



### 2020 - 2022

Travaux

### 2022

Mise en service d'Altival