

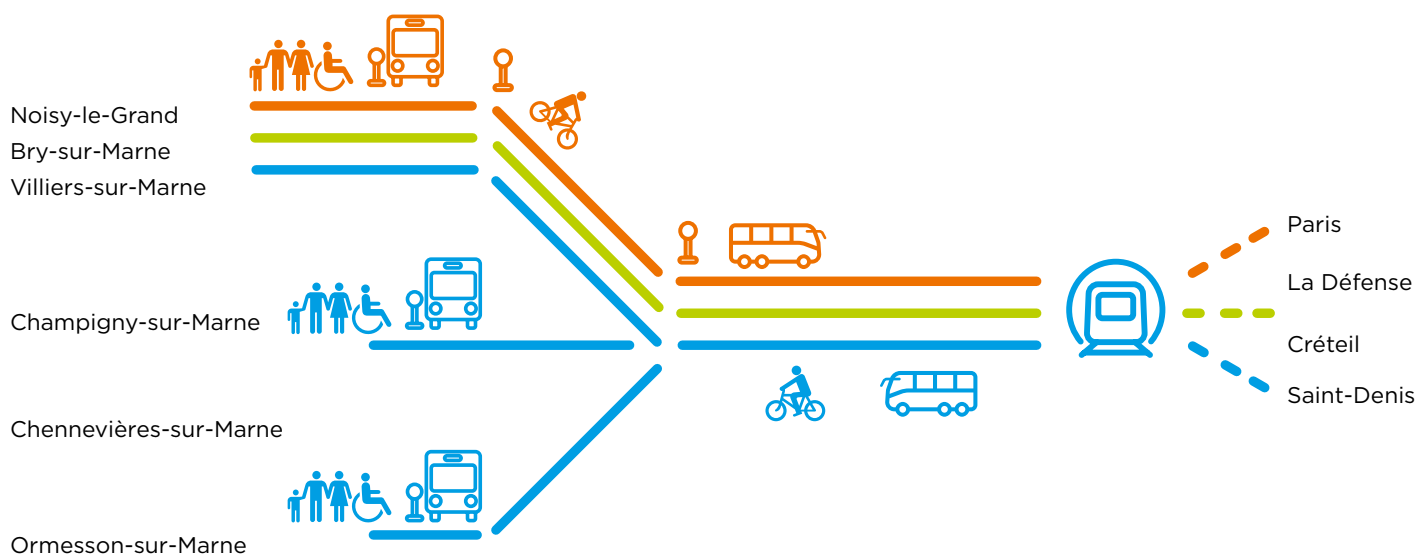
# 01

## La lettre d'info du projet

Avril 2016



### De chez vous au métro



## ALTIVAL : PRENEZ LE BUS POUR REJOINDRE LE MÉTRO ET LES RER !

Altival, c'est un projet de transport en bus qui vous permettra de rejoindre la future ligne 15 du métro Grand Paris Express. Il facilitera la circulation des bus vers le métro, depuis les villes d'Ormesson-sur-Marne, Chennevières, Champigny-sur-Marne, Bry-sur-Marne, Villiers-sur-Marne et Noisy-le-Grand. En bus, à partir de 2022, vous pourrez

facilement vous rendre à la gare de Bry-Villiers-Champigny (ligne 15 et, plus tard, le RER E) et Noisy-le-Grand (RER A). Avec Altival, nous souhaitons répondre à vos attentes : être en connexion directe avec le métro, mieux desservir les quartiers d'habitat social, faciliter l'accès aux zones d'emploi, d'activité et de loisir, aux équipements de santé

et aux services publics. Cette première lettre d'information vous permettra de prendre connaissance du projet. Nous reviendrons vers vous dans quelques semaines pour recueillir votre avis, dans le cadre d'une concertation avec les habitants et les acteurs concernés par le projet.



**Valérie Péresse,**  
Présidente de la Région Île-de-France  
Présidente du STIF



**Christian Favier,**  
Sénateur  
Président du Conseil départemental  
du Val-de-Marne

# LE PROJET ALTIVAL

Altival facilitera le transport en bus des habitants et des salariés entre Ormesson-sur-Marne et Noisy-Mont-d'Est.



**Grâce aux différentes lignes de bus circulant sur tout ou partie du parcours d'Altival à partir de 2022,**

les habitants et les salariés du territoire accéderont rapidement à la future gare de Bry-Villiers-Champigny, située sur la future ligne 15 du métro. Ultérieurement, le RER E marquera un arrêt dans cette gare. Sur la partie principale du tracé, de nombreuses lignes de bus empruntant le tracé Altival pourront circuler sur un site propre (couloir réservé).

Autour des quartiers des Mordacs et du Bois-l'Abbé, ils partageront la route avec les autres véhicules. La route départementale 10 (boulevard Jean-Monnet) sera prolongée vers le sud jusqu'à la route de la Libération (RD4) à Chennevières. Le long du tracé principal, piétons et cyclistes pourront circuler confortablement et dans un cadre paysager agréable. Des consignes à vélo « Veligo » seront installées. Par la suite, Altival a vocation à être prolongé en direction de Sucy-Bonneuil (RER A).

## LA RD10 PROLONGÉE

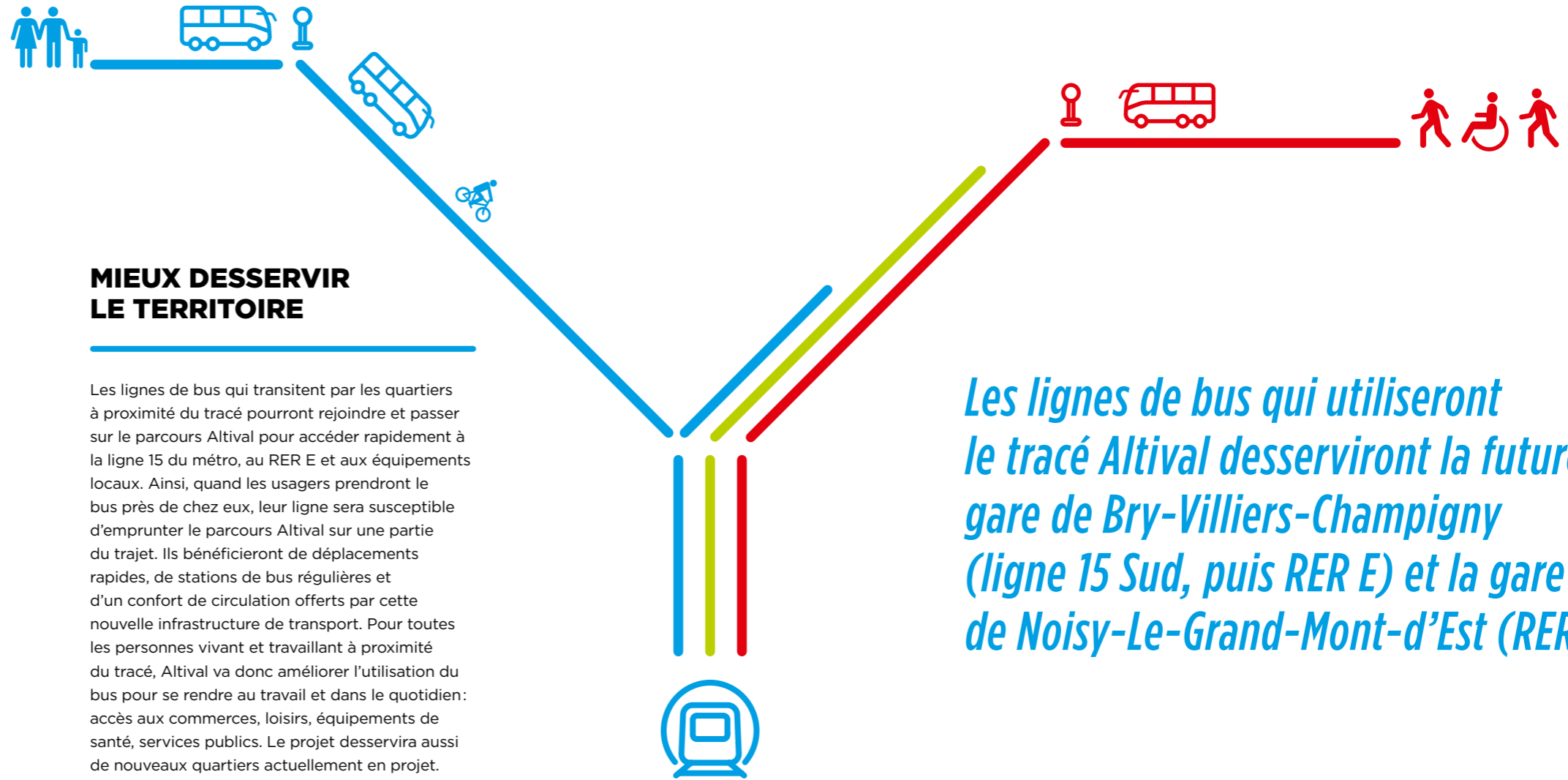


La RD10 prolongée croisera notamment la voie Sonia-Delaunay à Champigny.

Le boulevard Jean-Monnet (RD10), qui longe l'autoroute A4 à Villiers et rejoint la rue Alexandre-Fourny à Champigny, sera prolongé sur environ 1,6 km en direction du sud jusqu'à la route de la Libération (RD4) à Chennevières-sur-Marne au niveau de la tour hertzienne.

**Cette nouvelle rue comprendra :**  
- un couloir de bus (Altival)  
et de nouveaux arrêts dans

les deux sens ;  
- une voie dans chaque sens pour la circulation des automobiles ;  
- des places de stationnement ;  
- des pistes cyclables et des trottoirs larges pour les piétons, accessibles aux personnes à mobilité réduite ;  
- des aménagements paysagers offrant un cadre agréable aux usagers et permettant la préservation du site.



## MIEUX DESSERVIR LE TERRITOIRE

Les lignes de bus qui transitent par les quartiers à proximité du tracé pourront rejoindre et passer sur le parcours Altival pour accéder rapidement à la ligne 15 du métro, au RER E et aux équipements locaux. Ainsi, quand les usagers prendront le bus près de chez eux, leur ligne sera susceptible d'emprunter le parcours Altival sur une partie du trajet. Ils bénéficieront de déplacements rapides, de stations de bus régulières et d'un confort de circulation offerts par cette nouvelle infrastructure de transport. Pour toutes les personnes vivant et travaillant à proximité du tracé, Altival va donc améliorer l'utilisation du bus pour se rendre au travail et dans le quotidien : accès aux commerces, loisirs, équipements de santé, services publics. Le projet desservira aussi de nouveaux quartiers actuellement en projet.

*La réorganisation précise des lignes de bus circulant aujourd'hui à proximité sera étudiée en détails sous le pilotage du Stif pour garantir une bonne desserte depuis les quartiers d'habitat et d'entreprises.*

*Les lignes de bus qui utiliseront le tracé Altival desserviront la future gare de Bry-Villiers-Champigny (ligne 15 Sud, puis RER E) et la gare de Noisy-Le-Grand-Mont-d'Est (RER A)*

## LA FUTURE LIGNE 15 DU MÉTRO AU DÉPART DE BRY-VILLIERS-CHAMPIGNY



**5** minutes contre 30 min aujourd'hui

**Saint-Maur-Créteil**

**18** minutes contre 1h25 aujourd'hui

**Villejuif-Institut-Gustave-Roussy**

**32** minutes contre 1 heure aujourd'hui

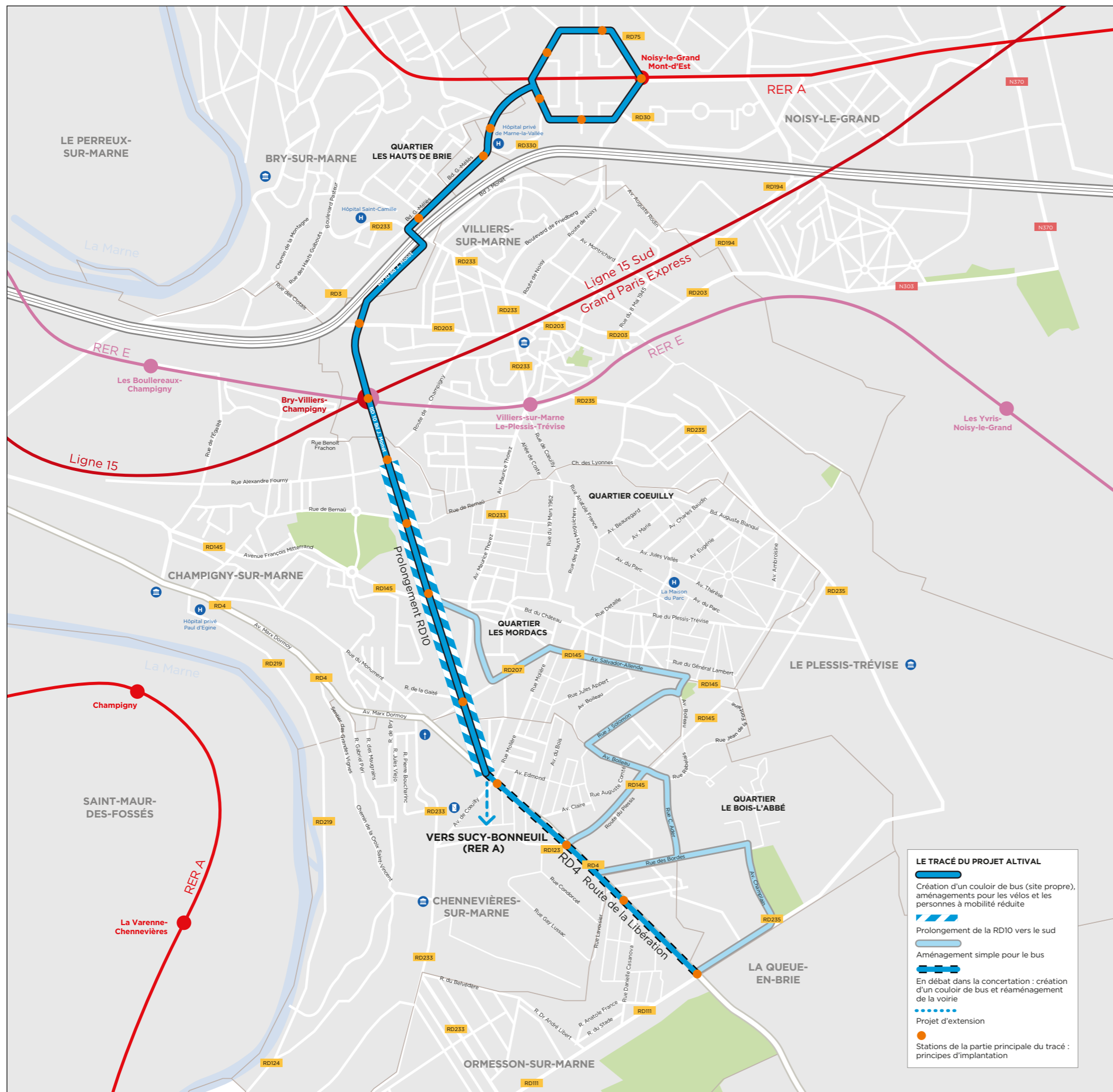
**Pont-de-Sèvres**

## REJOINDRE LE MÉTRO

Altival va accompagner le développement de vos lignes de bus actuelles et faciliter l'accès au métro.

Le Grand Paris Express est un nouveau métro. Il permettra de réaliser de nombreuses correspondances avec les différentes lignes de métro, RER, tramway et bus. Une partie de ce projet sera mise en service en 2022, il s'agit de la ligne 15 Sud qui reliera Pont-de-Sèvres (92) à Noisy-Champs (93,77) en 35 minutes. Dix gares seront situées en Val-de-Marne. Elles sont issues du projet de métro en rocade Orbival. Altival fera converger des lignes de bus du territoire vers la gare de Bry-Villiers-Champigny de la ligne 15 Sud.





**LE TRACÉ DU PROJET ALTIVAL**

- Création d'un couloir de bus (site propre), aménagements pour les vélos et les personnes à mobilité réduite
- Prolongement de la RD10 vers le sud
- Aménagement simple pour le bus
- En débat dans la concertation : création d'un couloir de bus et réaménagement de la voirie
- Projet d'extension
- Stations de la partie principale du tracé : principes d'implantation

## LES OBJECTIFS DU PROJET

- 
**Favoriser l'accès** aux transports en commun existants et à venir, dont la ligne de métro 15 du Grand Paris Express qui marquera l'arrêt à **Bry-Villiers-Champigny**.
- 
**Mieux desservir le territoire** en désenclavant des quartiers isolés et en facilitant l'accès aux pôles d'emploi, d'activité et de loisir.
- 
**Améliorer le temps de parcours** et permettre aux habitants des quartiers des Mordacs ou du Bois-l'Abbé à Champigny, ou encore à ceux du nord de Chennevières d'accéder au métro en 15 minutes.
- 
**Participer à l'aménagement de l'espace public en renforçant l'attractivité des commerces**, des zones d'emploi, d'activité, de logement, de loisir, de formation...

# UN PROJET QUE VOUS ATTENDEZ !

## UNE ENQUÊTE POUR MIEUX COMPRENDRE VOS ATTENTES

Afin de mesurer vos attentes précises en matière de transport en commun, une enquête a été menée par le Conseil départemental du Val-de-Marne en février 2016, auprès des Val-de-Marnais concernés par le tracé Altival. Vous avez été très nombreux à répondre et nous vous en remercions. Ces informations nous permettent de prendre en compte vos besoins et vos attentes dans l'élaboration du projet. Nous vous proposons ici un retour sur les points principaux qui ont été identifiés grâce à votre participation.



**3743**  
C'est le nombre de réponses reçues

**10 à 15 minutes**  
C'est, selon vous, la durée acceptable du trajet en bus pour rejoindre la future station de métro de Bry-Villiers-Champigny

**92%**  
C'est le taux de personnes favorables au projet Altival

## L'offre de transport actuelle sur le secteur



Satisfaits



Insatisfaits

### Ce qui vous satisfait :



- la facilité d'utilisation,
- les correspondances

### Ce qui doit être amélioré :



- la fréquence,
- la rapidité,
- la ponctualité



### Vous utilisez les transports pour :

- vous rendre au travail : **57%**, dont **85%** des personnes actives
- vos loisirs : **56%**



### Vous renoncez aux transports, car :

- le temps de trajet est trop long,
- le prix est trop élevé,
- la fréquence de passage est trop faible.

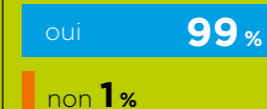


## Le projet Altival

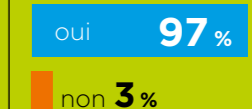
**49%**

d'entre vous avaient déjà entendu parler du projet avant l'enquête

Vous y êtes favorable voire très favorable, car : **il améliorera l'offre de transports**

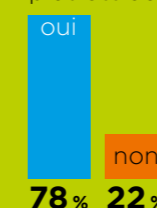


**Il permettra un meilleur accès à la future ligne 15 et au RER**

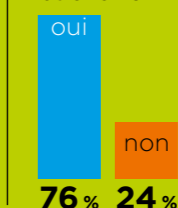


### D'après vous, le projet permettra de :

Rendre votre quartier plus attractif



Faciliter l'accès à l'emploi et à la formation



Améliorer votre quotidien



# VOTRE AVIS COMPTE !



Habitants et utilisateurs des transports collectifs, nous souhaitons connaître votre avis !

Vous êtes les premiers bénéficiaires du projet, il est donc important que vous participiez à sa conception. Le projet n'est pas finalisé, de nombreux éléments sont encore à déterminer : en mai-juin, nous reviendrons vers vous pour recueillir vos remarques et suggestions. Une concertation sera organisée pour vous rencontrer et vous permettre de donner votre avis (document à renvoyer, espace d'expression en ligne...). La concertation permet d'associer les citoyens à la prise de décision publique : par la suite, les avis recueillis seront étudiés et permettront d'affiner le projet.



## LE COÛT DU PROJET ALTIVAL

### 102 MILLIONS D'EUROS HT pour la création de l'infrastructure Altival et de la voirie (RD10 prolongée)

Le financement de la « boucle » située à Noisy-le-Grand est déjà prévu dans le cadre du projet de bus « Est-TVM ».

Les aménagements sur la route de la Libération à Chennevières devant être déterminés ultérieurement, ils ne sont pas intégrés au budget.

À ce stade du projet, la Région Île-de-France et le Conseil départemental du Val-de-Marne participent au financement des études jusqu'à l'enquête publique, pour un montant respectif de 1,75 million d'euros et 0,75 million d'euros.

## LES ACTEURS

- **La Région** est le premier financeur du développement des transports en Île-de-France. Sa priorité : faciliter les déplacements et améliorer concrètement la mobilité de tous les Franciliens. À ce titre, la Région participe au financement des études et des travaux du projet Altival.
- **Le Conseil départemental du Val-de-Marne** : très engagé sur son territoire pour améliorer les transports et les déplacements des Val-de-Marnais, il est maître d'ouvrage du projet de création d'Altival et du prolongement de la RD10.
- **Le Stif imagine, organise et finance** les transports publics pour tous les Franciliens. Dans le cadre du projet Altival, il a réalisé les études qui ont conduit à l'élaboration du dossier d'objectifs et de caractéristiques principales. Il veille également au respect du programme, du calendrier et des coûts.



## LE CALENDRIER

### Octobre 2015

Approbation du projet par le Stif

### Printemps 2016

Concertation avec la population



### Automne 2016

Bilan de la concertation



### 2017 - 2018

Poursuite des études

### 2018 - 2019

Enquête publique



### 2020 - 2022

Travaux

### 2022

Mise en service d'Altival